

LEGENDA

- Instalacja zimnej wody prowadzona w przestrzeni sufitu podwieszanego - rura PP
- Instalacja ciepłej wody prowadzona w przestrzeni sufitu podwieszanego - rura PP stabi.
- Instalacja cyrkulacyjna prowadzona w przestrzeni sufitu podwieszanego - rura PP stabi.
- Instalacja zimnej wody prowadzona w brzdach - rura PP
- Instalacja ciepłej wody prowadzona w brzdach - rura PP stabi.
- Instalacja hydrantowa prowadzona w przestrzeni sufitu podwieszanego - rura stalowa
- Pion wody (prowadzony w brzdach)
- Armatura czerpalna
- Projektowany hydrant wewnętrzny DN25
- Średnice zewnętrzne projektowanych rurociągów [mm]:
 - zw:dz32 - zimnej wody
 - cw:dz25 - ciepłej wody
 - cyr:dz20 - cyrkulacyjny

UWAGI:

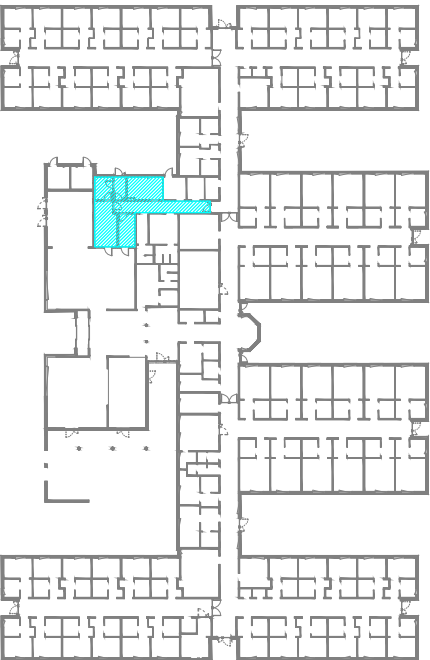
- Istniejącą instalację obsługującą wyłącznie pomieszczenia podlegające przebudowie należy zdemontować. W trakcie prowadzenia robót należy zabezpieczyć istniejące instalacje (główne przewody rozprowadzające w istniejącym korytarzu). W razie uszkodzenia przewodów należy je wymienić na nowe o średnicy zgodnej ze stanem istniejącym.
- Projektowane przewody poziome prowadzić w przestrzeni sufitu podwieszanego. Piony i podejścia prowadzić w brzdach ścian.
- Do zaworów wykonać rewizje dostępne.
- Przed zaworami ze złączką do węża zastosować zawory antyskażeniowe typu HA.
- Przewody należy zaizolować zgodnie z wymaganiami technicznymi.
- Zawory odcinające hydrantów zainstalować na wysokości 1,35 m +/- 0,1 m od poziomu podłogi.
- Przejścia instalacyjne przez elementy oddzielenia przeciwpożarowego powinny mieć klasę odporności ogniowej (EI) wymaganą dla tych elementów.

ŚREDNICE PODEJŚĆ DO ARMATURY	
umywalka, zlew	dz20
zmywarka	dz20
zawór ze złączką	dz20

ZAPLECZE KUCHENNE PROJEKTOWANE

06	Stół	93,18
07	Kaplica	45,94
09	Centralna łazienka	9,72
10	Pomieszczenie techniczne	9,72
P01	Przyjęcie cateringu	7,27
P02	Watrolap	4,88
P03	Pom. Służby personelu	14,13
P04	Kuchnia podręczna	17,07
P05	Zmywalnia	9,43
P06	Korytarz dla personelu	19,09

SZKIC SYTUACYJNY:



nazwa inwestycji			
TERMOMODERNIZACJA PAWILONU NR 7 NA TERENIE ZAKŁADU OPIEKUNICHO-LECZNICZEGO W WARSZAWIE PRZY UL. MEHOFFERA 72/74			
nazwa projektu			
ROZBUDOWA PAWILONU NR 7 NA TERENIE ZAKŁADU OPIEKUNICHO-LECZNICZEGO PRZY UL. MEHOFFERA 72/74 NA DZIAŁCE NR EW. 5/1 Z OBR. 4-03-19 W DZIELNICY BIAŁOLEKA W M.ST. WARSZAWIE WRAZ Z PRZEBUDOWĄ CZĘŚCI ZAPLECZA ORAZ PRZEBUDOWĄ DACHU			
inwestor			
STOŁECZNE CENTRUM OPIEKUNICHO-LECZNICZE SP. Z O.O. UL. MEHOFFERA 72/74 03-131 WARSZAWA			
adres inwestycji			
03-131 WARSZAWA, UL. MEHOFFERA 72/74			
jednostka projektowa			
MAE Sp. z o.o. 00-246 Warszawa, ul. Miodowa 14			
projektował	mgr inż. Mateusz Niegowski MAZ/0068/PWBS/18		
do projektowania i kierowania robotami budowlanymi bez ograniczeń w specjalności instalacyjnej w zakresie sieci, instalacji i urządzeń cieplnych, wentylacyjnych, gazowych, wodociągowych i kanalizacyjnych			
sprawdzał	mgr inż. Monika Izabela Niegowska MAZ/0432/PWBS/15		
do projektowania i kierowania robotami budowlanymi bez ograniczeń w specjalności instalacyjnej w zakresie sieci, instalacji i urządzeń cieplnych, wentylacyjnych, gazowych, wodociągowych i kanalizacyjnych			
opracował	mgr inż. Klaudia Czyżewska		
tytuł rysunku			
Instalacja wodociągowa - Rzut parteru			
branża	skala	data	nr rys.
inst. sanitarne	1:100	08.2025	774_PTW_IS_IW_10_01